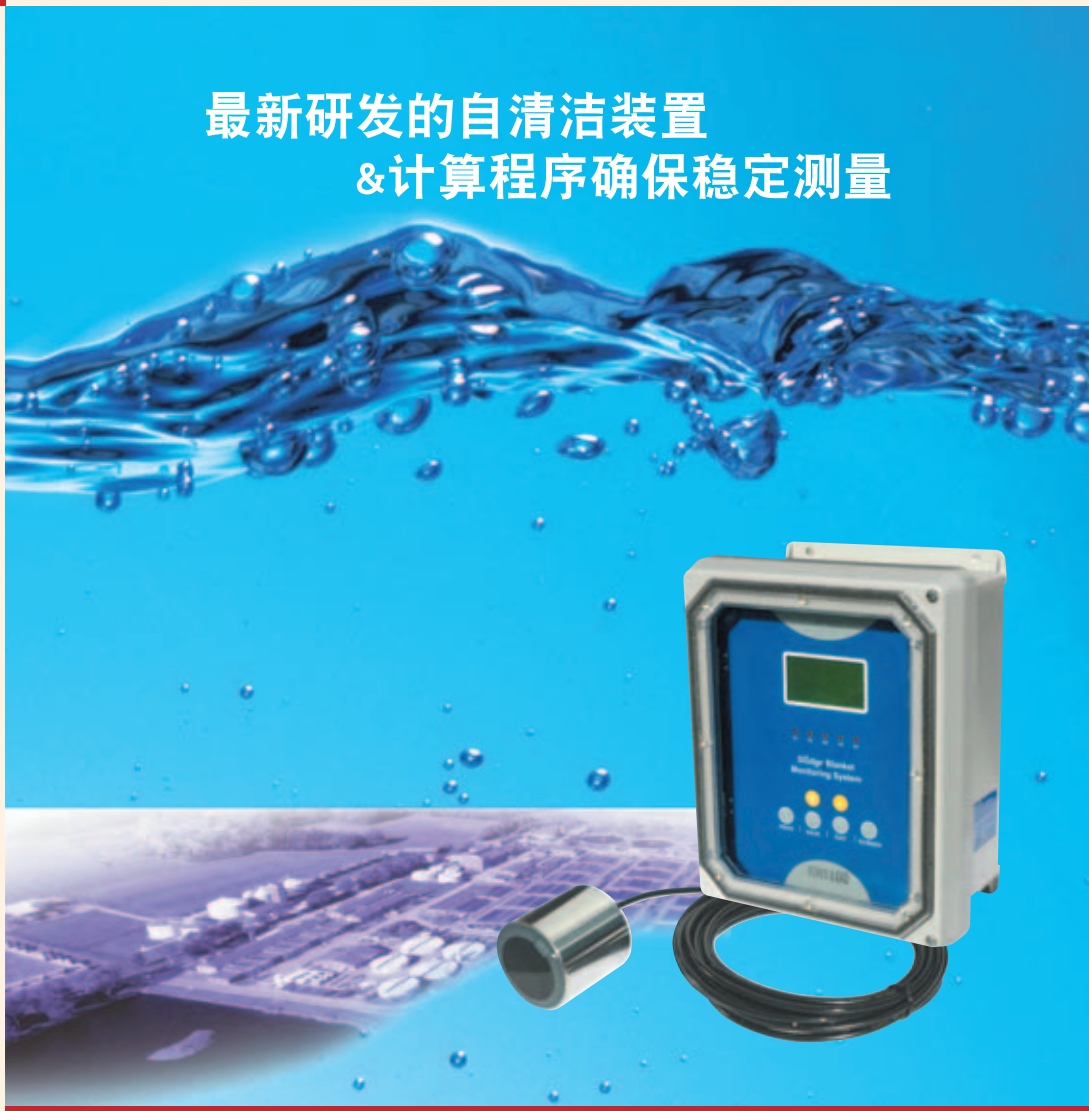


KWS100 SERIES

超声波式污泥界面仪

ULTRASONIC SLUDGE BLANKET LEVEL METER

最新研发的自清洁装置
& 计算程序确保稳定测量



KWS100 SERIES 超声波式污泥界面仪

泥层检测的专家!!

KWS100产品是应用超声波回波进行测量的精密污泥界面仪。

传感器防护等级为IP68、具备卓越的防水性能。

附带自清洁装置可以自动清除附着在传感器表面的毛发、污泥异物等。

根据多年的现场经验所研发的分析计算程序,有效排除搅拌机等的杂讯干扰。

对净化槽、沉淀池中不明瞭的泥层进行精确检测,

是一种不需维护、准确可靠的高性能测量仪器。

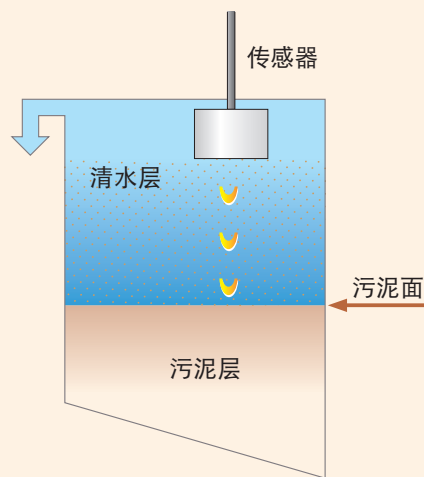


■ 特长

- 连续、实时检测。
- 可控制4台传感器的低成本检测系统。
- 可提供长达400天的监测数据记录。
- 可选购无线传输、消减配线成本。
- 内设自动清洁装置,不需要维护。

■ 应用举例

- 废水处理设备(一次、二次沉淀池、浓缩池)
- 净水设备
- 电力(灰浆沉淀池)
- 石油化工、污泥净化池



■ 使用污泥界面仪的利点

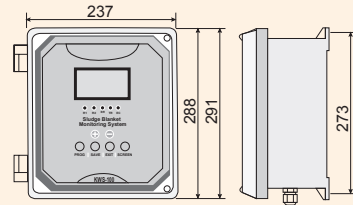
- 降低泵类设备的运行费用:泵类设备可以从以往的定时运行改为根据实际的泥位运行,大量节省能源以及运行成本。
- 准确控制分解层中的泥位,优化加热过程,节约能源。
- 通过实时检测、加强初沉池的泥层管理,有效减轻下游处理设备的负担。
- 处理设备实现整体运作,有效提高工作效率。
- 根据具体的处理量变化优化运行过程,削减运行成本。

参数

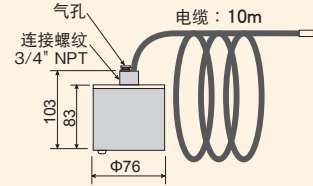
控制器		
用途	单项控制	复式控制
型号	KWS100-S	KWS100-M
量程	0.35 ~ 10m	0.35 ~ 10m
分辨率	1cm	1cm
精度	±0.5%FS 与 ±2.5cm两者中较大值	±0.5%FS 与 ±2.5cm两者中较大值
温度	-10 ~ 60°C	-10 ~ 60°C
传感器	1台	最多4台
数据储存	最多400天	最多400天
显示	数值、波形、趋势 泥位、距离、温度、mA、时间	数值、波形、趋势 泥位、距离、温度、mA、时间
输出	4-20mA 250Ω max. 3SPDT (5A 250VAC) RS232C(标准输出) RS485	4-20mA 250Ω max. 3SPDT (5A 250VAC) RS232C(标准输出) RS485
电源	100 ~ 240VAC 50/60Hz 20 ~ 30VDC 选购	100 ~ 240VAC 50/60Hz 20 ~ 30VDC 选购
功率	6W以下	6W以下
外箱材质	主体: FRP 视窗: 聚碳酸酯	主体: FRP 视窗: 聚碳酸酯
重量	3.0kg	3.2kg
防护等级	IP67	IP67
认证	CE	CE
传感器		
型号	SI-G/T	SI-H
材质	主体: SUS316 发信面: 灰色PVC十环氧树脂	主体: SUS316 发信面: 特富龙 端子箱: ADC
清洁装置	内设空气喷嘴	内设空气喷嘴
安装连接	3/4"NPT	3/4"NPT
电缆长度	10m (标准附带)、最长300m	10m (标准附带)、最长300m
温度	-10 ~ 60°C	-10 ~ 100°C
射束角	5°	5°
频率	160kHz	160kHz
重量	3kg (包含10m电缆)	4kg (包含端子箱)
防护等级	IP68	IP68
传感器~端子箱间距		350mm (标准间距) 可根据需要延长

外形尺寸

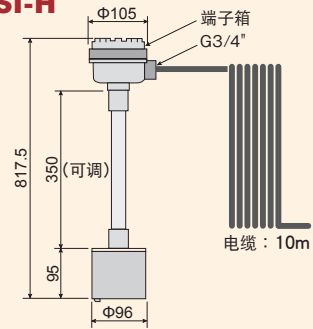
KWS100-S/M



SI-G/T



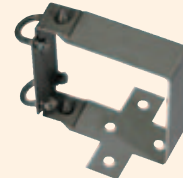
SI-H



选购产品



清洁装置



传感器/控制器安装架



转轴支架



KWS100-S/M

KWS100-P

SI-G/T

SI-P

SI-H

便携式界面仪

控制器使用充电电池(附带充电器),传感器上可另外装备浮子,携带方便、利于各种场所的泥面检测。

KWS100-P
控制器



SI-P
传感器

■ 特长

- 便携式产品, 无需配线。
- 使用充电电池, 无需电源。
- 可视型阈值电压调整。
(VTA: Visual Threshold Adjustment)
- 附带异常信号过滤功能。
(ASF: Abnormal Signal Filter)

■ 应用举例

- 净水场、废水处理澄清器
- 净水场、废水处理浓缩机
- 工厂内浓缩机
- 污水池、湖沼、沉淀池

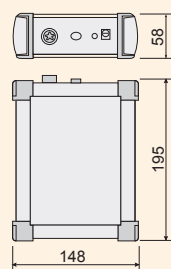


参数

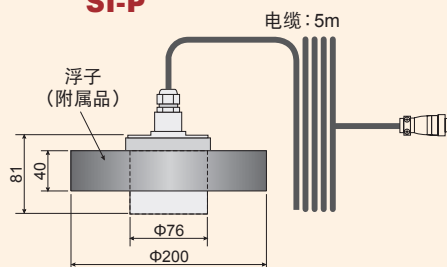
控制器	
用途	便携式
型号	KWS100-P
量程	0.35~10m
分辨率	1cm
精度	±0.5%FS 与 ±2.5cm两者中较大值
温度	-10~60℃
数据储存	根据设定
显示	数值、波形、趋势 泥位、距离、温度
输出	RS232C
电源	充电电池
外箱材质	铝
重量	1.5kg
防护等级	IP65
认证	CE
传感器	
型号	SI-P
材质	主体: Clean PVC 发信面: Clean PVC
清洁装置	N/A
安装连接	N/A
电缆长度	5m
温度	-10~60℃
射束角	5°
频率	160kHz
重量	700g (包含5m电缆)
防护等级	IP68

外形尺寸

KWS100-P



SI-P



Line of business

- 阻旋式物位开关
- 振动式物位开关
- 阻移式物位开关
- 音波式物位开关
- 电容式物位开关
- 电容式接近传感器
- 电容式物位计
- 空气压液位开关
- 倾斜开关
- 微电流式物位开关
- 微波式开关
- 重锤连续物位计
- 流通开关
- 电极式液位开关
- 浮球式液位开关
- 浮球式液位计
- 超声波式物位计
- 运输机周边机器
- 粉尘监视器
- 氧化铅氧浓度计
- 激光式物位计
- 电液式物位计
- 液体浓度/浊度计
- 超声波流量计

从原子发电到米粒
粉体、粒体、液体……物位制动自动化机器的综合制造商

関西オートメーション株式会社
关西自动化机器有限公司

本社 〒530-0056 大阪市北区兔我野町2番14号
TEL 81-6-6312-2071 FAX 81-6-6314-0848
e-mail: infoch@kansai-automation.co.jp

URL: <http://www.kansai-automation.co.jp>

東京支店 〒105-0013 東京都港区浜松町1丁目29-6 Tel 81-3-5777-6931 Fax 81-3-5777-6933
名古屋営業所 〒464-0075 名古屋市中種区内山3丁目31-27 Tel 81-52-741-2432 Fax 81-52-741-1588
九州営業所 〒802-0001 北九州市小倉北区浅野1丁目2-39 Tel 81-93-511-4741 Fax 81-93-511-4580



代理商

※使用前请先阅读使用说明书 ※随时有规格变更的可能, 请谅解