

# 汚泥処理・排水プロセスの安定運転と効率アップに。

安定した汚泥回収を提案

シクナーの汚泥面を  
連続測定!

超音波式水中スラッジ  
レベルメータ

**ENV100**



水中汚泥計

回収効率のUPを提案

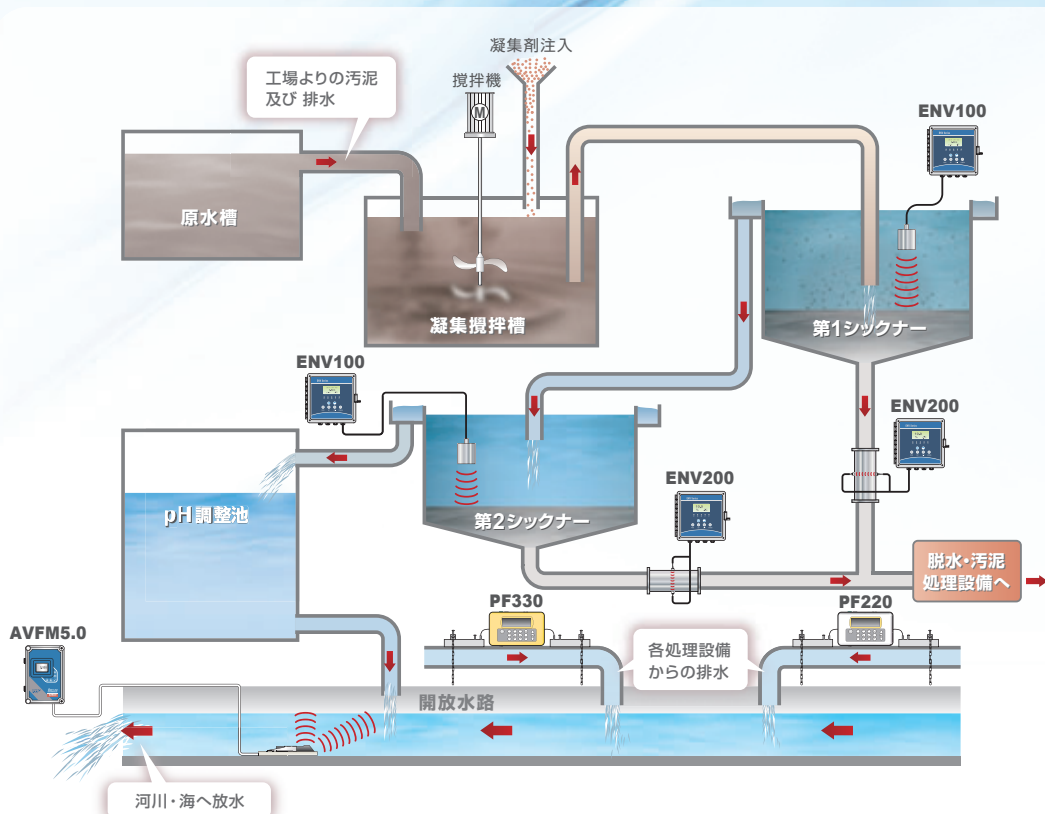
回収汚泥の濃度を  
確実に測定!

超音波式スラッジ濃度計

**ENV200**



汚泥濃度計



総排水量の連続監視を提案

最終排水口の流量を  
簡潔に測定!!

サブマリン式流量計

**AVFM5.0**



排水  
流量計

瞬時の流量計測を提案

超音波式流量計(タイムフライト方式)

**PF220/PF330**

ポータブル



排水  
流量計

清水も濁った液体も  
正確に計測!

粉・粒・液体……レベル制御機器総合メーカー

**関西オートメーション株式会社**

本社 〒530-0056 大阪市北区兔我野町2番14号  
TEL. 06-6312-2071・FAX. 06-6314-0848  
e-mail: infoj@kansai-automation.co.jp

URL <http://www.kansai-automation.co.jp>

東京支店 TEL.03-5777-6931 FAX.03-5777-6933  
e-mail: tsales@kansai-automation.co.jp

名古屋営業所 TEL.052-741-2432 FAX.052-741-1588  
e-mail: nsales@kansai-automation.co.jp

大阪営業所 TEL.06-6312-2071 FAX.06-6314-0848  
e-mail: osales@kansai-automation.co.jp

九州営業所 TEL.093-511-4741 FAX.093-511-4580  
e-mail: ksales@kansai-automation.co.jp