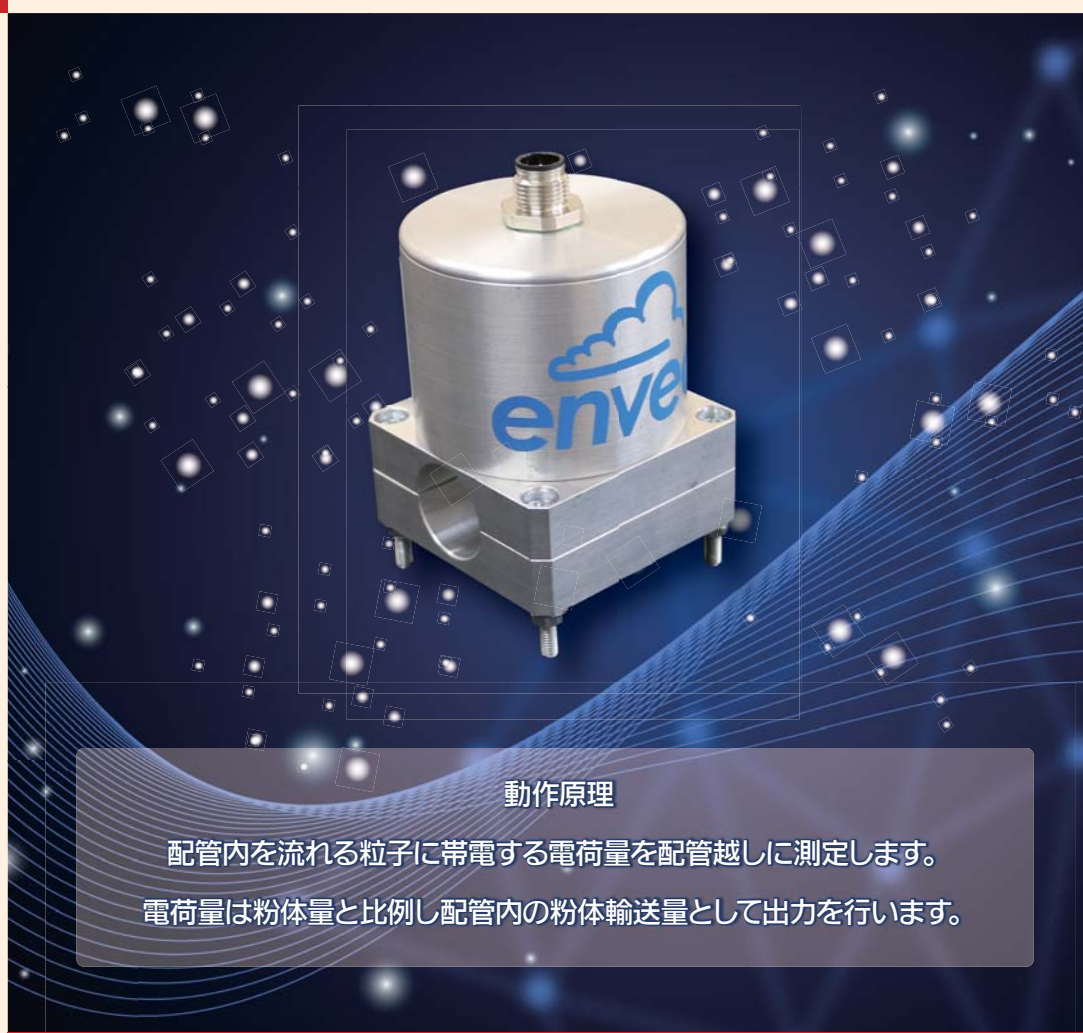


FlowJam T

クランプオン粉体流量計

Bulk Flow Detection for Thin Pipe



動作原理

配管内を流れる粒子に帯電する電荷量を配管越しに測定します。
電荷量は粉体量と比例し配管内の粉体輸送量として出力を行います。

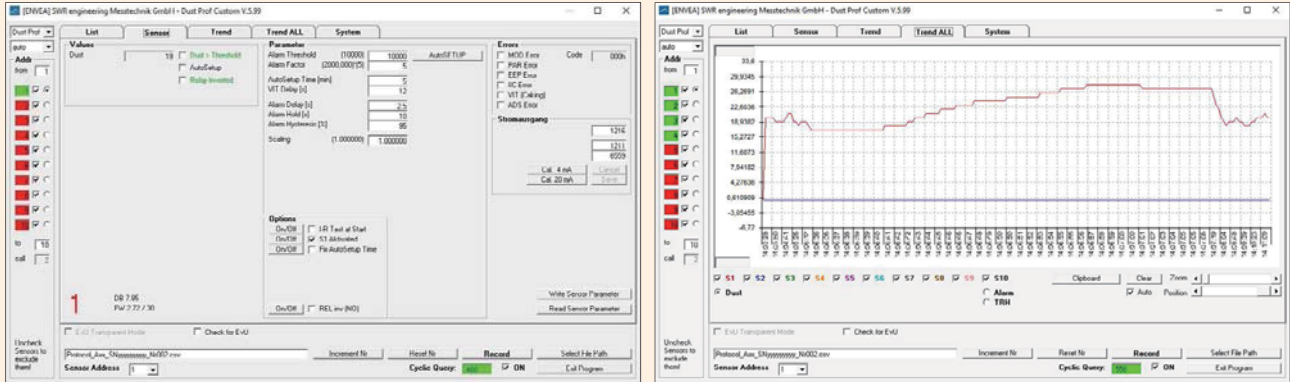
- 摩擦電荷方式
- 樹脂配管内の粉体流量監視
- $\phi 4\text{mm} \sim 25\text{mm}$ の配管に取付可能
- クランプオン取付の為、取付が容易
- 取付後すぐに測定可能
- 測定方向の制約なし

標準仕様

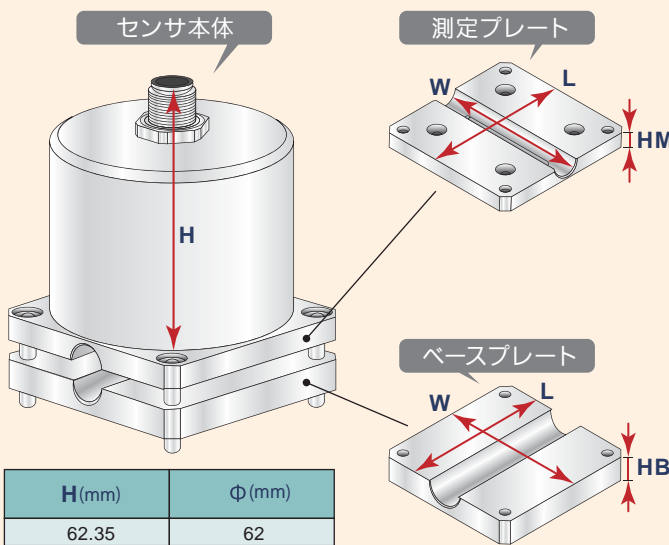
電 源 : DC24V
 材 質 : アルミニウム
 温 度 : -20 ~ 60℃
 リレー接点 : 1a×1 DC30V/1A
 出力 : DC4-20mA×1、RS485×1

保護等級 : IP64
 適応配管径(外径) : 4mm ~ 25mm
 センサ接続 : M12プラグ
 分解能 : 1g/s

専用ソフトとの通信にてパラメータ設定、データロギングが可能です。



外形寸法



配管径(mm)	HM(mm)	HB(mm)	W(mm)	L(mm)
4	3.6	5.0	62	62
5	4.1	5.5		
6	4.6	6.0		
7	5.1	6.5		
8	5.6	7.0		
9	6.1	7.5		
10	6.6	8.0		
11	7.1	8.5		
12	7.6	9.0		
13	8.1	9.5		
14	8.6	10.0		
15	9.1	10.5		
16	9.6	11.0		
17	10.1	11.5		
18	10.6	12.0		
19	11.1	12.5		
20	11.6	13.0		
21	12.1	13.5		
22	12.6	14.0		
23	13.1	14.5		
24	13.6	15.0		
25	14.1	15.5		

Line of business

- 回転式レベルスイッチ
- 振動式レベルスイッチ
- 振子式レベルスイッチ
- 音波式レベルスイッチ
- 静電容量式レベルスイッチ
- 静電容量式近接センサ
- 静電容量式レベルメータ
- ダイヤフラム式レベルスイッチ
- チルトスイッチ
- リーク式レベルスイッチ
- マイクロウェーブ式スイッチ
- サウンディング式レベルメータ
- フロースイッチ
- 電極式レベルスイッチ
- フロート式スイッチ
- フロート式レベルメータ
- 超音波式レベルメータ
- コンペア周辺機器
- ダストモニター
- ジルコニア酸素濃度計
- レーザー式レベルメータ
- 電波式レベルメータ
- 液体濃度・濁度計
- 超音波流量計

粉・粒・液体……レベル制御機器総合メーカー

KANSAI Automation 関西オートメーション株式会社

本 社 〒530-0056 大阪市北区兔我野町2番14号
 T E L .06-6312-2071・FAX.06-6314-0848
 e-mail:infoj@kansai-automation.co.jp



東 京 支 店 〒105-0013 東京都港区浜松町1丁目29-6 TEL.03-5777-6931 FAX.03-5777-6933
 名古屋営業所 〒464-0075 名古屋市中千種区内山3丁目10-17 TEL.052-741-2432 FAX.052-741-1588
 大阪営業所 〒530-0056 大阪市北区兔我野町2番14号 TEL.06-6312-2071 FAX.06-6314-0848
 九州営業所 〒802-0003 北九州市小倉北区米町1丁目1-21 TEL.093-511-4741 FAX.093-511-4580

代理店

※ご使用に際しては取扱説明書を必ずお読みください。
 ※予告なく仕様変更することがありますので予めご了承ください。